

中高層階へ
直接安全で
おいしい水を!

直結給水に変えてみませんか?

札幌市では、5階建て程度までの建物は受水槽を経由しない「直結直圧給水」が可能であり、さらに10階建て程度までは、「直結加圧給水」が可能となっています。(いずれも一部地域を除きます)
また、直結給水にしますと、受水槽が不要なため建設コストの削減、省エネ、メンテナンス費用が節約でき、一戸建てと同じように“おいしい水”がご利用になれます!

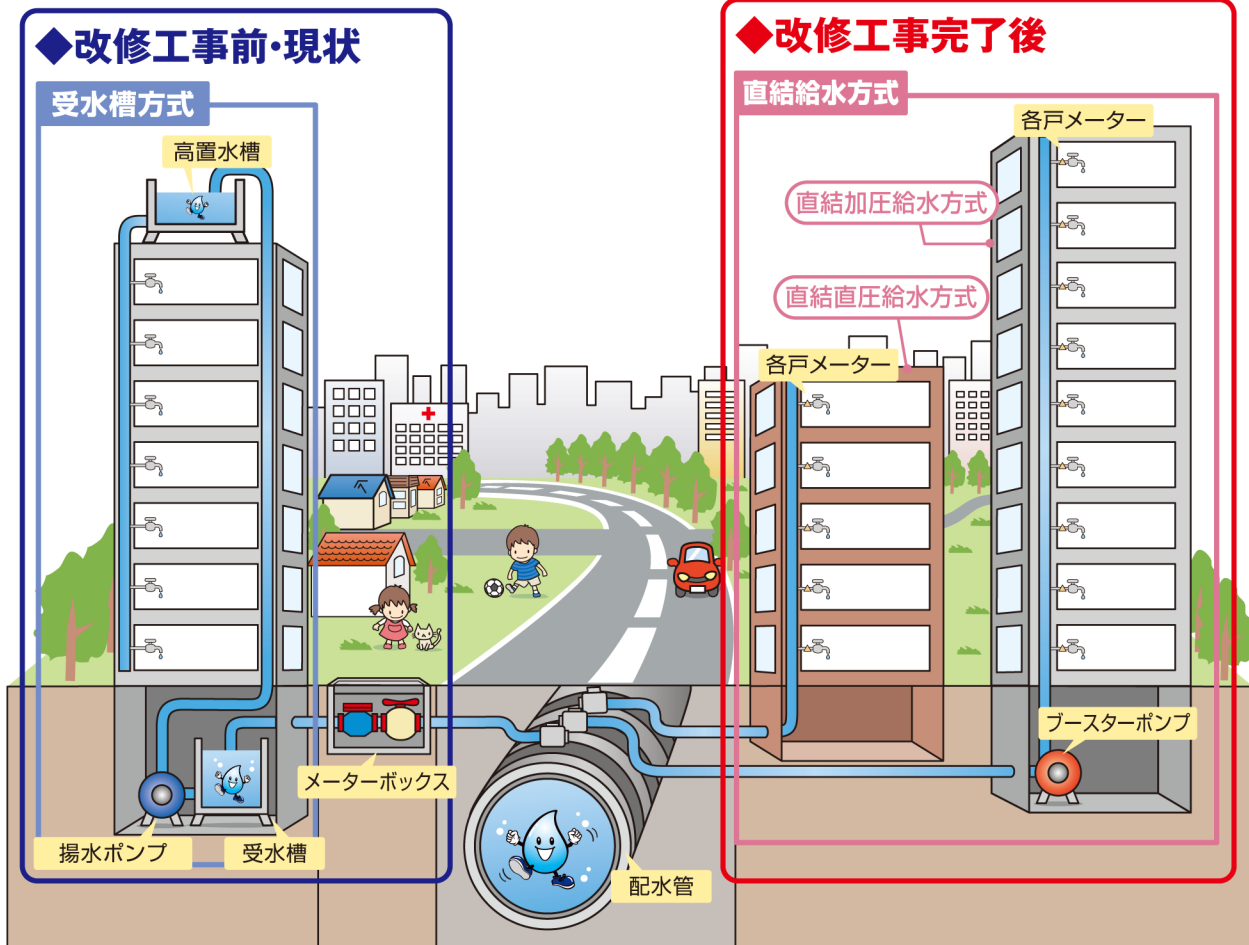
直接おいしい水をお届けできます!



マスコットキャラクター すいりん君

直結給水のメリット

- 1 省力的 受水タンクの清掃・点検が不要。
- 2 効率的 配水管(水道水)の圧力を利用し、不足する圧力のみをポンプで増圧するシステムなので、効率的です。
- 3 より衛生的 配水管から蛇口の先まで密閉したシステムなので、外部からの異物の侵入もなく、より衛生的です。
- 4 料金の支払方法 直圧給水方式になることにより、水道・下水道料金は使用者が直接水道局へ納付となります。



お問い合わせ

45年の実績と経験のある札幌協

当組合に加盟している指定給水装置工事事業者185社が「安心・安全」で快適な水まわりを提供いたします!

札幌市管工事業協同組合

札幌協 修繕センター

[年中無休・24時間受付]

0120-224-889

札幌市中央区北2条東8丁目 <http://www.sakkankyo.or.jp>

